

DADOS TÉCNICOS

**SE3792
PATCH PANEL 19" 1U CAT6 24 POSIÇÕES RJ45-IDC 110 90°**

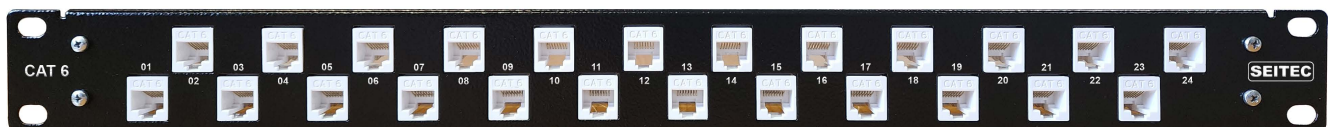
DESCRIÇÃO DO PRODUTO

Painel padrão 19 polegadas – 1U desenvolvido conforme norma EIA-310-D e destinado à terminação dos cabos UTP ou cabo de pares CAT6 em Cabeamento Estruturado.

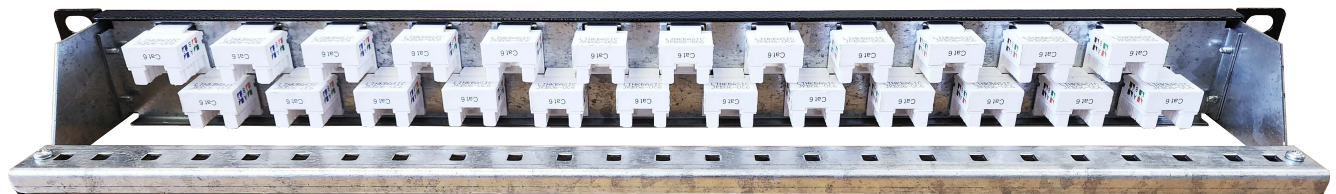
APLICAÇÕES

Interconexões de cabos (Crossconnection) em site de telecomunicações, rede LAN ou data centers.

ILUSTRAÇÃO



VISTA FRONTAL



VISTA TRASEIRA

Foto ilustrativa

CARACTERÍSTICAS CONSTRUTIVAS

Medidas: Altura: 44mm/ Largura: 483mm/ Prof.: 85mm

Quantidade de portas: 24 portas

Painel com capacidade de 24 posições carregado com conectores fema (jack) keystone.

A conexão dos cabos UTPs deve ser previamente conectada com os conectores keystone previamente testados e certificados, abreviando o tempo e custos de instalação além de assegurar qualidade ao sistema.

- Material dos contatos elétricos: Bronze fosforoso com 1,27µm (50µ polegada) de ouro e 2,5µm (100µ polegada) de níquel.
- Temperatura de operação: -10° a 60° C.
- Força de retenção entre jack e plug: igual ou maior que 130N
- Quantidade de ciclos: Igual ou maior que 750 para o RJ45 e 200 para o IDC.

DADOS TÉCNICOS

- Resistencia de isolamento: 500 MΩ
- Resistencia de contato: 20 mΩ
- Atende padrão de conectorização conforme norma T-568A e T-568B
- Fornecido com parafusos, porcas gaiolas e abraçadeiras para a montagem no rack.
- Fornecido com suporte traseiro para melhor organização dos cabos.
- Conectores CAT6 em 90° fornecidos como kit (desmontado do painel)

TIPO DE CONECTORES

Frontal Keystone Jack

MATERIAL DO PAINEL

O painel é confeccionado em chapas de aço carbono SAE1020 laminada a frio com espessuras de 1,2 e 1,25mm protegidas contra a oxidação pré-zincada Z100 e pintura.

COR

Pintura eletrostática a pó com camada de 50-70 µm no painel frontal.

A cor da tinta aplicada ao painel frontal é o preto RAL9011

NORMAS APLICÁVEIS

- Internacional: ISO/IEC 11801
- Americana: ANSI/TIA/EIA-568 B.2
- Brasileira: NBR 14565

EMBALAGEM

- Caixa de papelão individual.
- Medidas aprox.: (A) 50 mm X (L) 500 mm X (P) 90 mm.
- Peso bruto aprox. – 0,9 kg